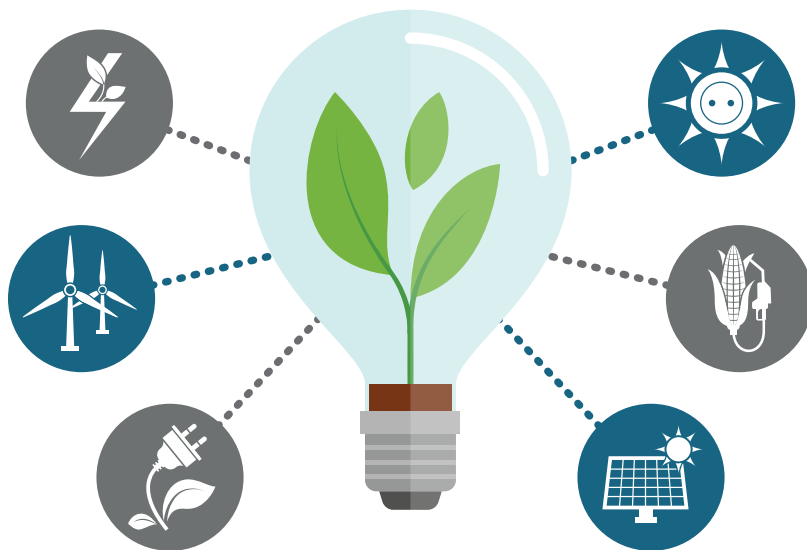




14 de Febrero

Día Mundial de la Energía



Históricamente la energía ha sido un componente fundamental para el desarrollo humano y la vida en el planeta.

Actividades como el comercio, el transporte, la construcción y la vida cotidiana dependen enteramente de alguna fuente de energía, y condicionan de esta manera su funcionamiento. La energía constituye el principal motor de las grandes ciudades así como asegura la calidad de vida de todos los habitantes del planeta e influye de manera directa en el cambio climático del que estamos siendo testigos. Adicionalmente, se encuentra ligada a otros factores que pasan desapercibidos como el empleo, la seguridad, la producción de alimentos o el aumento de los ingresos.

Sin dudas la energía es el centro de casi todos los desafíos y oportunidades a los que hace frente el mundo actual.

Sobra decir que esta gran dependencia energética tiene un alto costo, puesto que el actual sistema se ve enfrentado a factores que obligan a repensar el modelo energético vigente a nivel mundial.

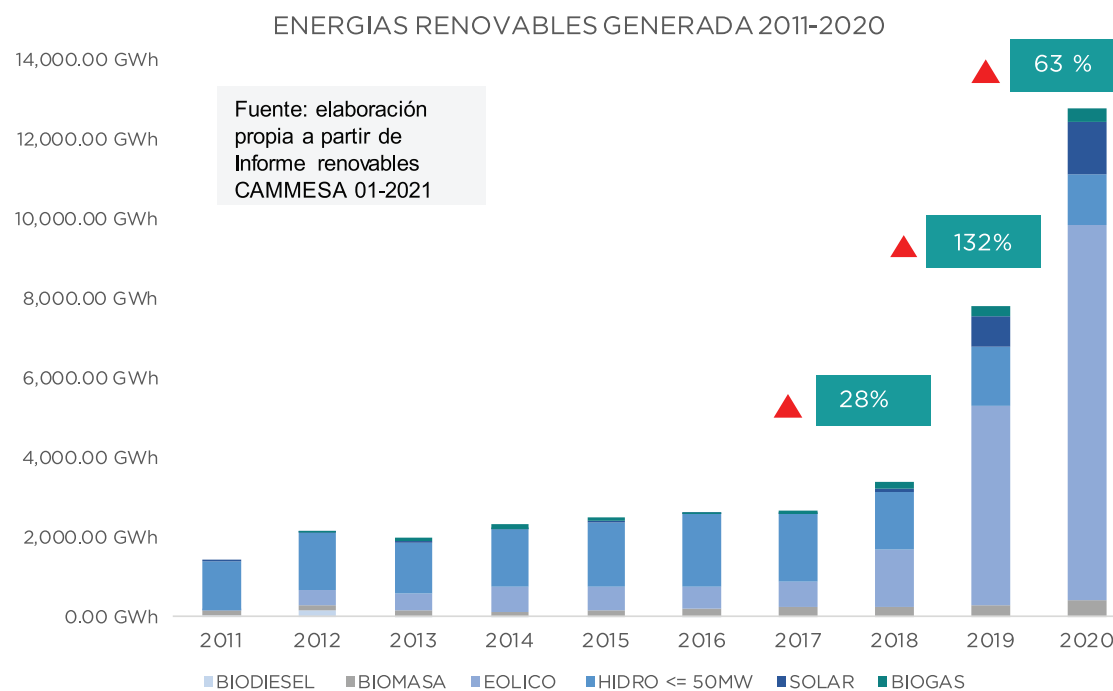
Sabemos que la evolución hacia un modelo energético eficiente es esencial para mantener nuestro modo de vida actual, por ello el 14 de febrero se celebra el Día mundial de la Energía, una fecha que nos invita a concientizar sobre el uso sostenible de la energía. Adoptar, hoy, una postura de reflexión activa entorno a esta conmemoración es dar un paso para lograr mantener nuestra forma de vida a largo plazo desde la sostenibilidad, y cambiar, así, el rumbo futuro de nuestro planeta.

Por ello, conseguir acceso universal y llevarlo a cabo de forma sostenible es muy fundamental para el desarrollo de nuestra sociedad. De esta forma, la transición hacia un modelo energético sostenible debe convertirse en una prioridad para empresas, organismos públicos.

En nuestro país se sancionó en el 2015 la Ley N° 27.191 para el fomento de fuentes renovables en la producción de energía eléctrica. La misma establece como objetivo que para el año 2025 la matriz de generación eléctrica se componga en un 20% por fuentes de energía renovables.

Comprometidos con la eficiencia energética, te compartimos la evolución de la generación de energías renovables Argentina de los últimos años, notando un incremento significativo de los tres últimos.

Pese al escenario de emergencia sanitaria del 2020, se ha logrado un aumento en la generación del 63% respecto del 2019.

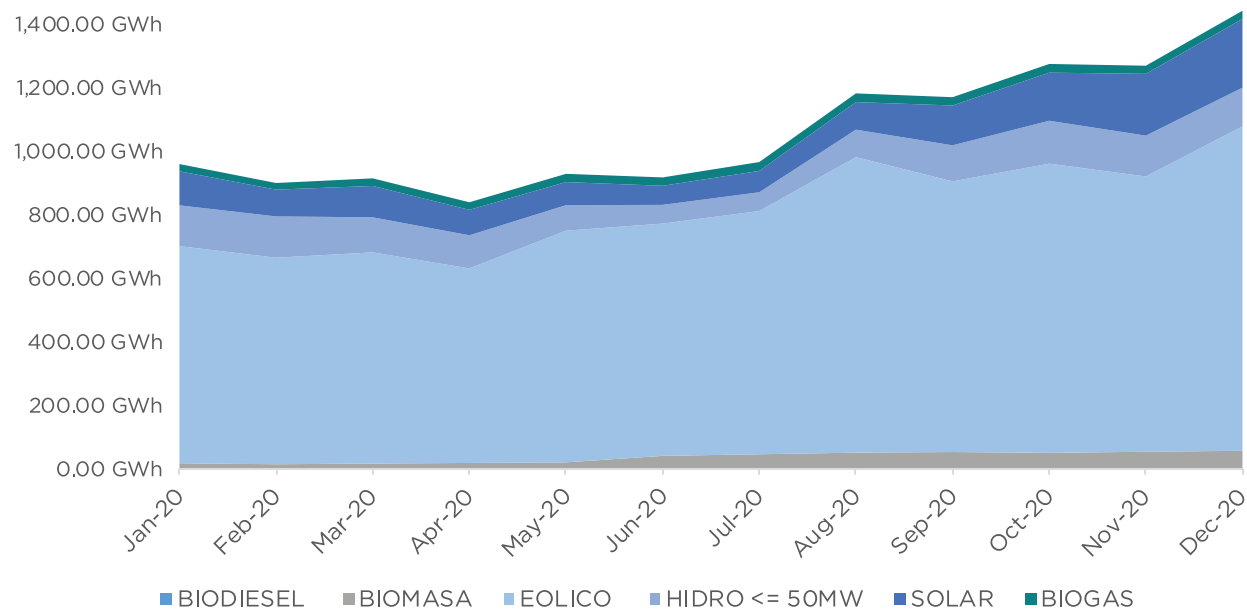


En nuestro país se sancionó en el 2015 la Ley N° 27.191 para el fomento de fuentes renovables en la producción de energía eléctrica. La misma establece como objetivo que para el año 2025 la matriz de generación eléctrica se componga en un 20% por fuentes de energía renovables.

Comprometidos con la eficiencia energética, te compartimos la evolución de la generación de energías renovables Argentina de los últimos años, notando un incremento significativo de los tres últimos.

Pese al escenario de emergencia sanitaria del 2020, se ha logrado un aumento en la generación del 63% respecto del 2019.

ENERGIAS RENOVABLES | GENERACION MENSUAL 2020



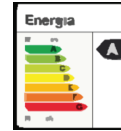
Algunos consejos para el cuidar el consumo energético



Aprovecha la luz solar para iluminar y calentar los ambientes.



Utilizá lámparas LED, consumen hasta un 90% menos de energía y con la misma prestación, duran más de 10 años, su luz es más nítida y emiten menos calor.



Opta por electrodomésticos de "Clase A"



Los días de calor, utiliza el aire acondicionado a una temperatura de 24°C.



Los días de frío, opta por estufas a gas en vez de los aparatos eléctricos.



Apaga las luces cuando salgas de una habitación.



Desenchufa los aparatos que no utilices, el cargador del celular, de la PC, y todos aquellos que no utilices por un tiempo prolongado.



Compra alimentos de temporada y, de ser posible, de producción local. Son más baratos en término de transporte y refrigeración.

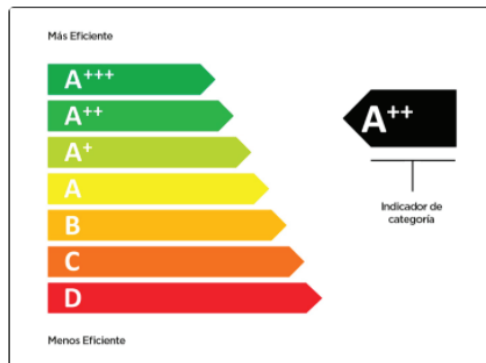
La etiqueta de Eficiencia Energética

La etiqueta de Eficiencia Energética es una herramienta que te permite conocer de manera rápida y fácil, el consumo de energía de los artefactos, electrodomésticos o gasodomésticos y cuál es su nivel de eficiencia energética.

Se encuentra siempre en forma de adhesivo . Tiene una barra de colores en escalera con letras en orden alfabético donde cada escalón representa un nivel de eficiencia energética. A mayor nivel de eficiencia menor consumo de energía manteniendo la misma prestación.

- Mayor eficiencia = color VERDE + letra "A"
- Menor eficiencia = color ROJO + letra "G"

¿Para qué sirve? La etiqueta te permite:



•Comparar productos similares según su clase de eficiencia energética y desempeño.

Hacer una compra inteligente al elegir el artefacto que menos energía consume, manteniendo la misma prestación, es decir, el más eficiente.

Ahorrar dinero como consecuencia de ahorrar energía reduciendo el costo de tus facturas.

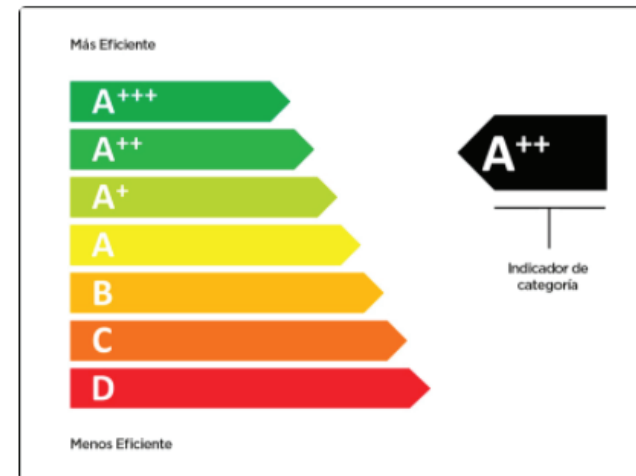
Un artefacto eficiente consume menos energía prestando la misma calidad de servicio.

La etiqueta de Eficiencia Energética

¿Cómo leerla?

Para aprovechar la información que nos brinda, tenemos que prestar atención a la barra de colores en escalera que aparece en la parte superior de la etiqueta y a la flecha color negro con una letra que está al lado de esa barra ya que ésta nos está indicando la categoría de eficiencia energética del artefacto sobre el que está adherida la etiqueta.

En la actualidad, para algunos electrodomésticos, se sumaron 3 categorías de máxima eficiencia **A+**, **A++** y **A+++**:



Fuentes

- Gobierno Nacional <https://www.argentina.gob.ar/>
- Concejo Nacional de Investigaciones Científicas y Técnicas <https://www.conicet.gov.ar/>
- Gobierno de la Ciudad de Buenos Aires <https://www.buenosaires.gob.ar/>

Acompañamos el crecimiento de tu negocio con una selección eficiente de tus fuentes de energía.

Gestionando la eficiencia con pasión.

WWW.ENERGIX.COM.AR



EnergiX
ENERGIA CONFIABLE